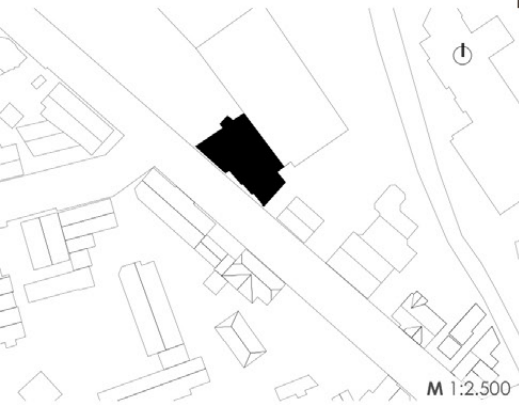




KUNER ARCHITEKTEN PartmbB
Im Schnabelstal 2 78120 Furtwangen

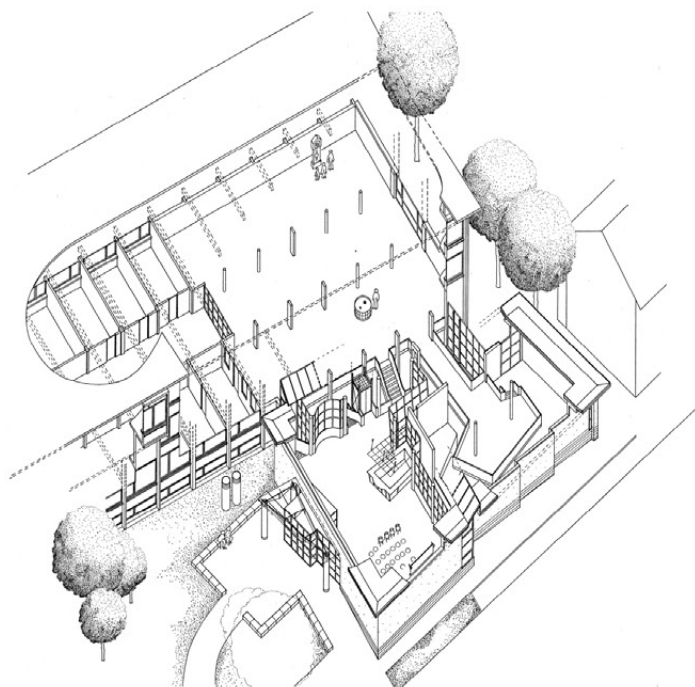


DEUTSCHES UHMUSEUM

Neubau der Ausstellungsflächen mit Uhrmacherwerkstatt

Das Deutsche Uhrenmuseum in Furtwangen umfasst mit rund 8.000 Uhren bzw. Zeitmessern die wohl vielfältigste und umfangreichste Uhrensammlung weltweit. Direkt dem Campus der Hochschule Furtwangen zugeordnet, bestand die Aufgabe den Neu- und Umbau des Museums, das Besucher aus aller Welt empfängt, zu realisieren.

Der Neubau schuf Platz für die Dauerausstellung zur Zeitgeschichte der Uhren sowie für Sonderausstellungen. Das Konzept beinhaltete außerdem Depot- und Archivflächen, Uhrmacherwerkstatt sowie Räume für die Verwaltung und Schulungen.



Fertigstellung
1993
Ort
Furtwangen
Bauherrschaft
öffentlich
Leistungsphasen
LP 1-8
Bruttogeschossfläche
1.906,00m²
Bruttorauminhalt
8.150,00m³